

ERARTA

Музей
современного
искусства

Ваше мероприятие в музее

Эрарта — площадка для небанальных событий

ЭРАРТА — крупнейший частный музей современного искусства в России

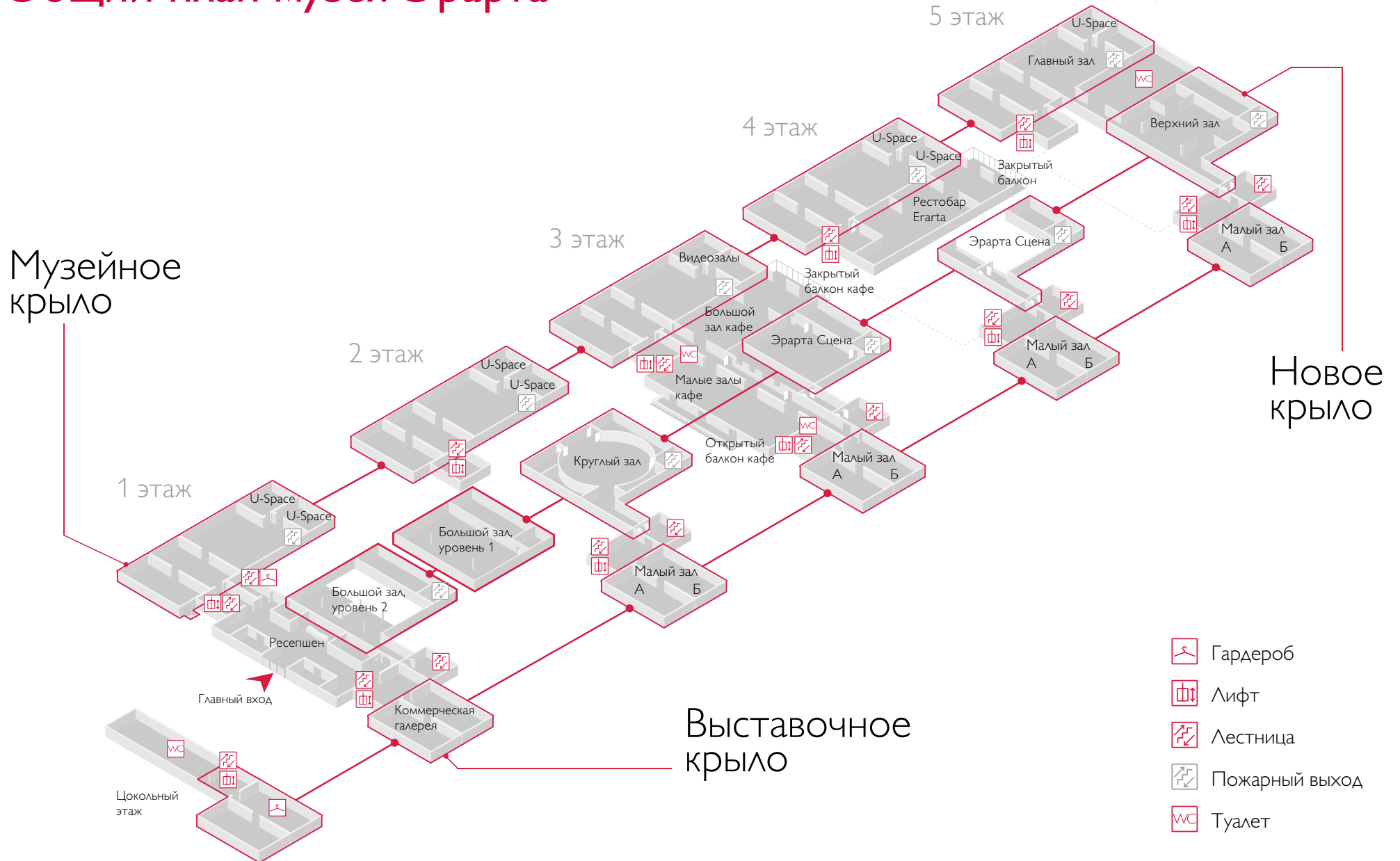
- Стабильный рост посещаемости — 20% ежегодно
- Свыше полутора миллиона посетителей каждый год
- 2800 работ более 300 художников в постоянной коллекции
- Более 40 выставок в год
- Единственный музей современного искусства в России, выбранный для участия в Google Art Project

Эрарта — это один из самых интересных музеев Петербурга, рекомендованный для посещения культовым путеводителем Lonely Planet, и оригинальная площадка с богатым опытом проведения мероприятий любых направлений и уровней сложности, в том числе с многодневной программой.

В Эрарте к услугам организаторов 5 этажей музейного пространства. Наша профессиональная команда сделает все, чтобы ваше мероприятие прошло на самом высоком уровне.



Общий план музея Эрарта



Выберите подходящую площадку для мероприятия

стр. помещение

4 Эрарта Сцена

5 Большой зал кафе

6 Малые залы кафе

7 Большой зал, Выставочное крыло, 2 этаж

8 Большой зал, Выставочное крыло, 5 этаж

9 Малые залы Выставочного крыла

10 Рестобар Erarta

Эрарта Сцена

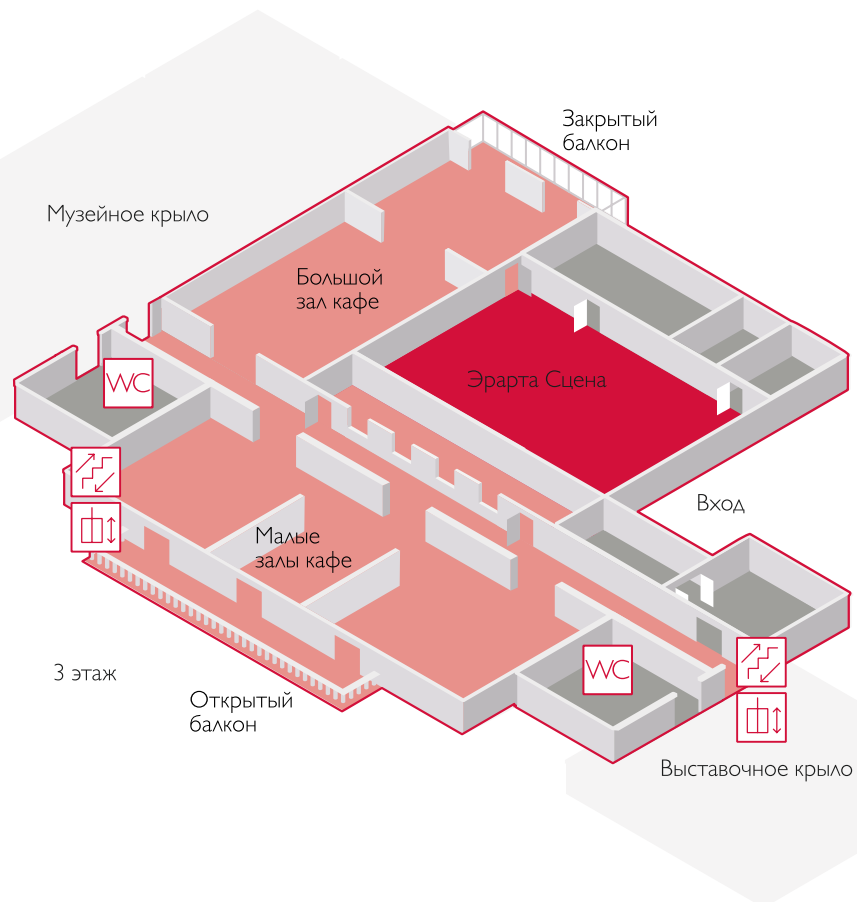
$S = 280 \text{ м}^2$

Банкет: до 140 чел. > Фуршет: до 250 чел. > Театральная рассадка: до 300 чел.

Эрарта Сцена — многофункциональное пространство с экраном 4,5×10 м и полным техническим оснащением, позволяющим организовать мероприятие любой сложности и любого масштаба. Площадка легко трансформируется под потребности организаторов. В зале также предусмотрена гримерная для артистов.

Гостям мероприятия не мешает поток посетителей музея: преимущество Эрарта Сцены является то, что площадка изолирована от основного музейного пространства. Попасты сюда можно через Большой зал кафе. За счет аренды его, а также Малых залов кафе — они расположены в непосредственной близости к Эрарта Сцене — есть возможность расширить зону сбора гостей. Здесь можно провести приветственный коктейль, организовать питание или расположить интерактивные зоны.

Подробнее о кафе — на стр. 5–6.

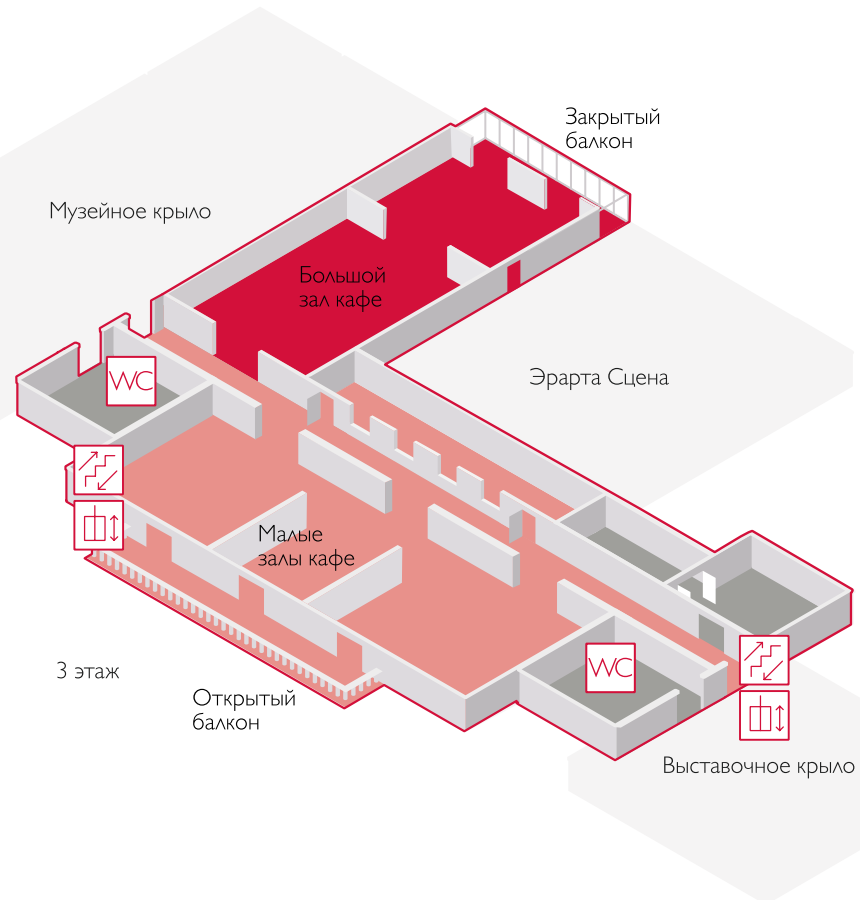


Большой зал кафе

Большой зал кафе расположен на 3 этаже музея. Единое пространство условно поделено на две части: из просторной входной зоны можно попасть в более камерное пространство с выходом на закрытый балкон. Здесь же расположен проход на Эрарта Сцену. Зонирование осуществляется за счет раздвижных дверей: обе части можно арендовать как вместе, так и по отдельности.

Мероприятие пройдет в особой атмосфере, в окружении произведений искусства: в интерьере кафе представлены картины и скульптуры из коммерческой галереи Эрарта.

Большой зал примыкает к переходу, соединяющему Музейное крыло с Выставочным. Здесь же расположены Малые залы кафе и туалеты.

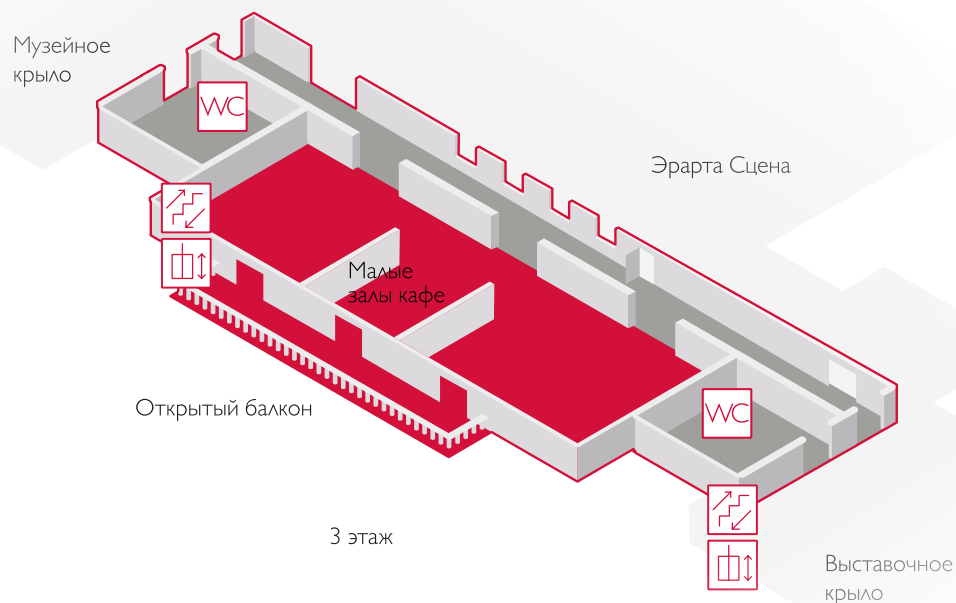


Малые залы кафе

Фуршет: до 300 чел. > S = 300 м²

Малые залы кафе расположены на 3 этаже. Всего в распоряжении организаторов три смежных зала (арендовать их можно как вместе, так и по отдельности), а также открытый балкон. В интерьере боковых малых залов представлены картины из коммерческой галереи Erarta.

Малые залы примыкают к переходу, соединяющему Музейное крыло с Выставочным, — он может быть закрыт для посетителей, и тогда мероприятие будет проходить в автономном пространстве. На этаже также расположены туалеты.



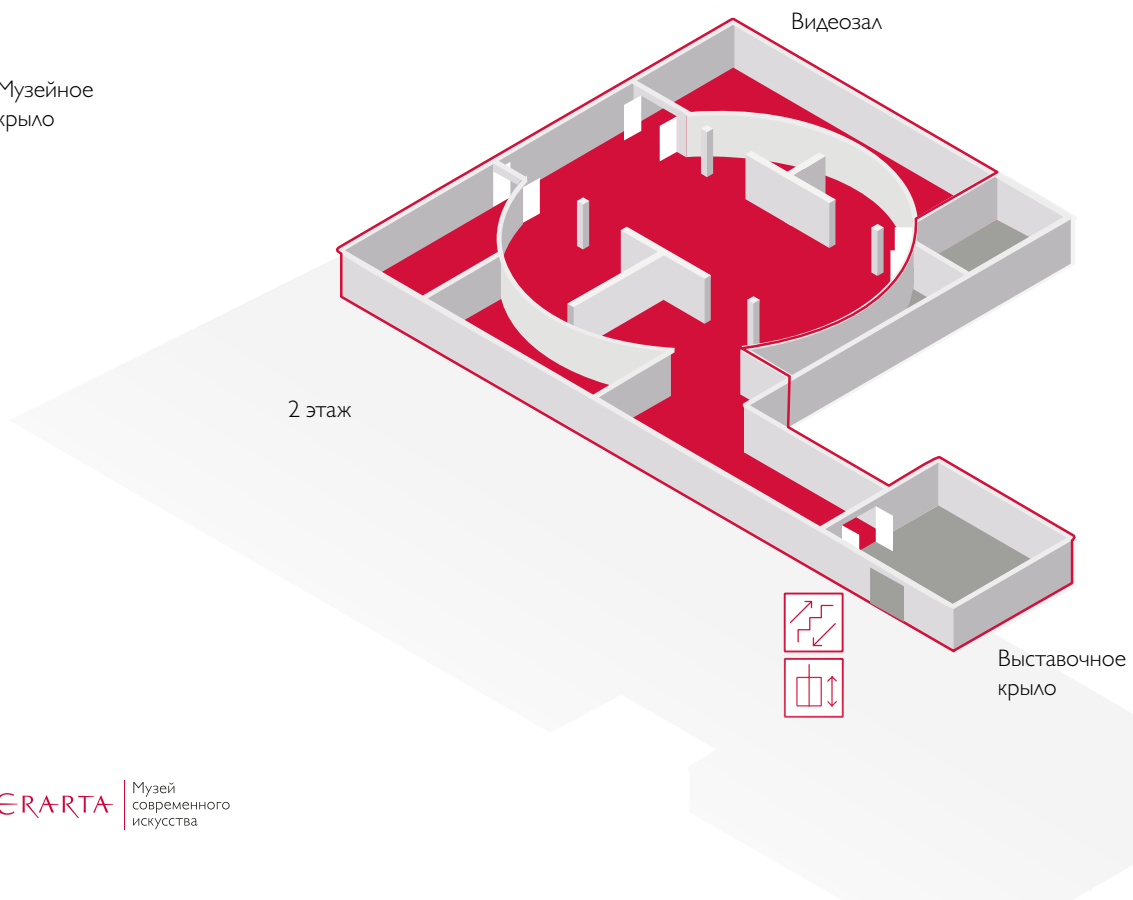
Большой зал, Выставочное крыло, 2 этаж

S = 418 м²

Банкет: до 100 чел. > Фуршет: до 180 чел. > Театральная рассадка: до 200 чел.

Просторный зал, в котором проходят крупные международные выставки.
Гости вашего мероприятия проведут вечер в окружении произведений известных российских и зарубежных авторов. Пространство зонировано.

Музейное
крыло



Большой зал, Выставочное крыло, 5 этаж

S = 386 м²

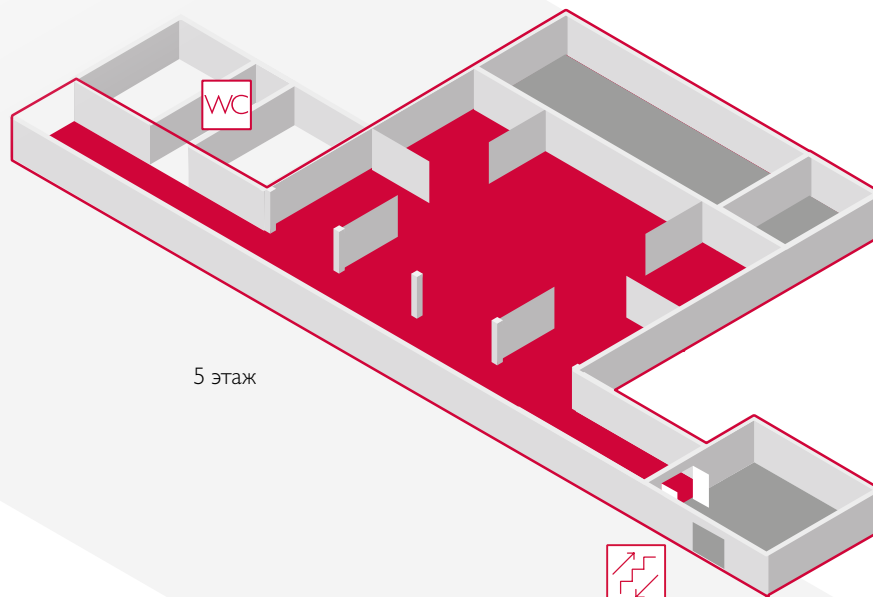
Банкет: до 100 чел. > Фуршет: до 180 чел. > Театральная рассадка: до 200 чел.

Просторный зал, где проходят крупные выставочные проекты российских и зарубежных авторов. Площадка оснащена 8 плазменными панелями.

Пространство зонировано. Отсюда также можно попасть в Музейное крыло: на время проведения мероприятия переход закрывается для посетителей.

Туалеты располагаются в непосредственной близости, на этаже.

Музейное
крыло



5 этаж



Выставочное
крыло

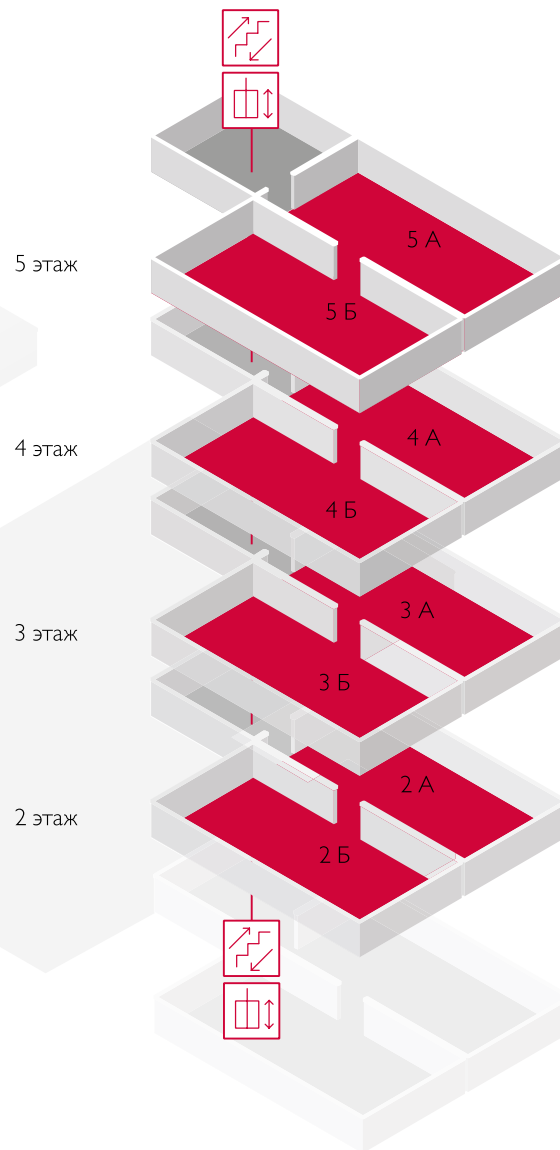


Малые залы Выставочного крыла

S = 108 м²

Банкет: до 60 чел. > Фуршет: до 70 чел. > Театральная рассадка: до 100 чел.

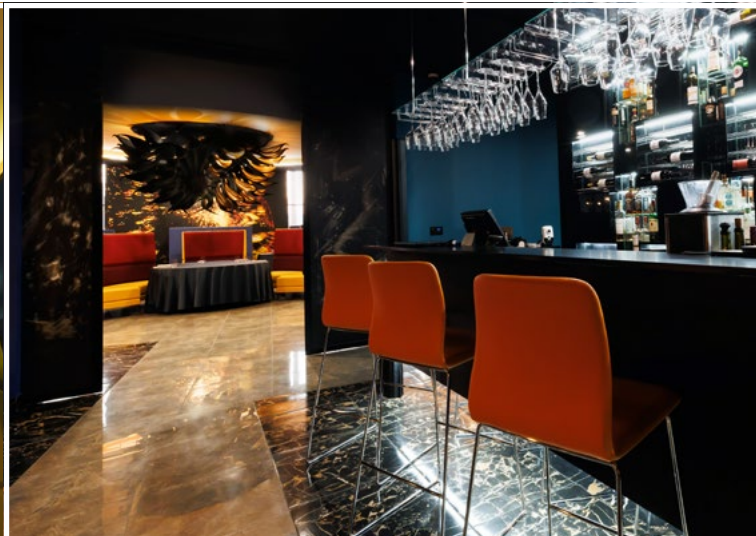
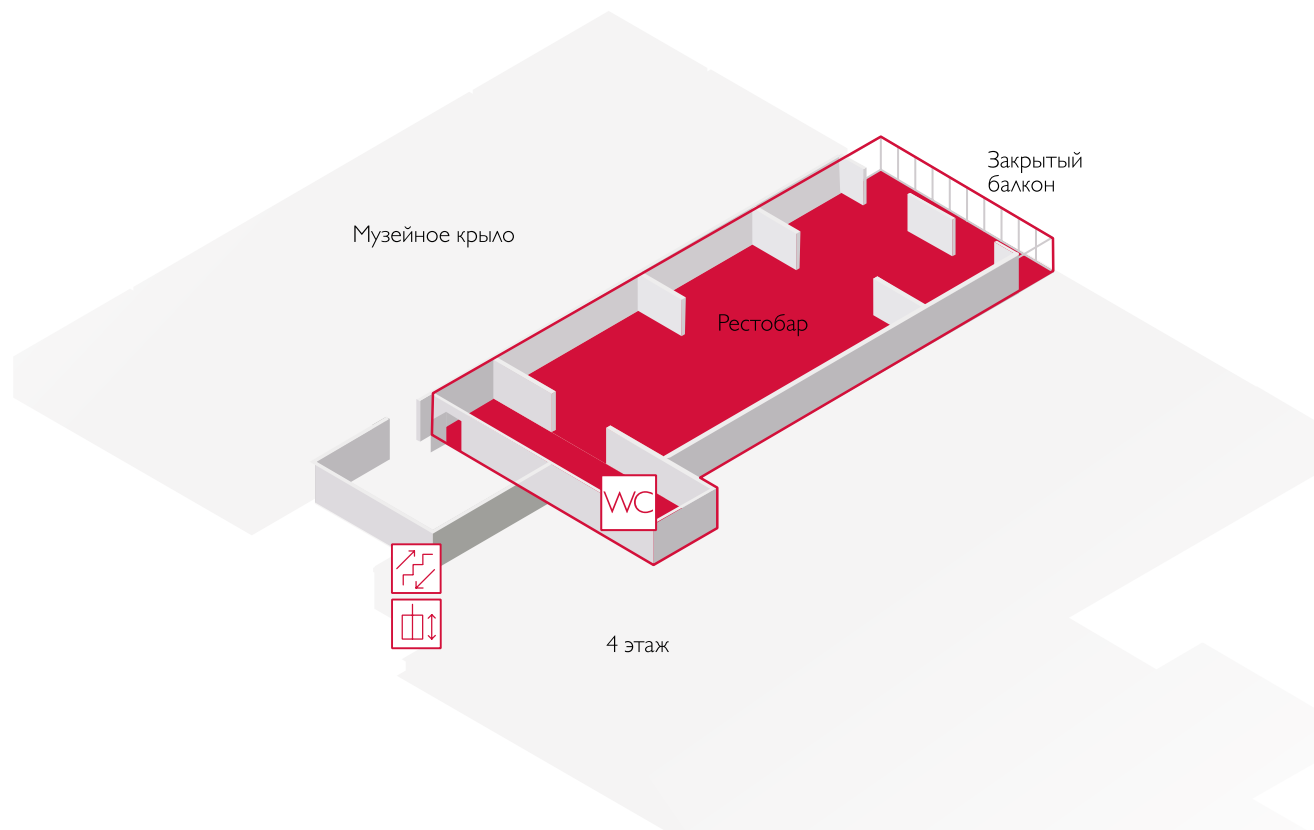
Малые залы Выставочного крыла расположены на 2, 3, 4 и 5 этажах музея. На каждом этаже — по два смежных зала: они соединены между собой открытым проходом.



Кейтеринг от ресторабара Erarta

Кейтеринг на всех мероприятиях, организуемых в залах музея, обеспечивает ресторабар Erarta. Меню составляется по индивидуальному запросу организатора. Ко всему — блюдам, подаче, сервировке — здесь относятся творчески, как к произведениям искусства. Приоритетом команды ресторабара является высокое качество предоставляемых услуг.

Ресторбар расположен на 4 этаже Музейного крыла. Зал ресторана рассчитан на 45 посадочных мест и может быть арендован отдельно благодаря удобному зонированию помещений. При аренде всех залов ресторабара в пространстве бара можно расположить welcome-зону или организовать танцевальный лаунж.



Программы Эрарты

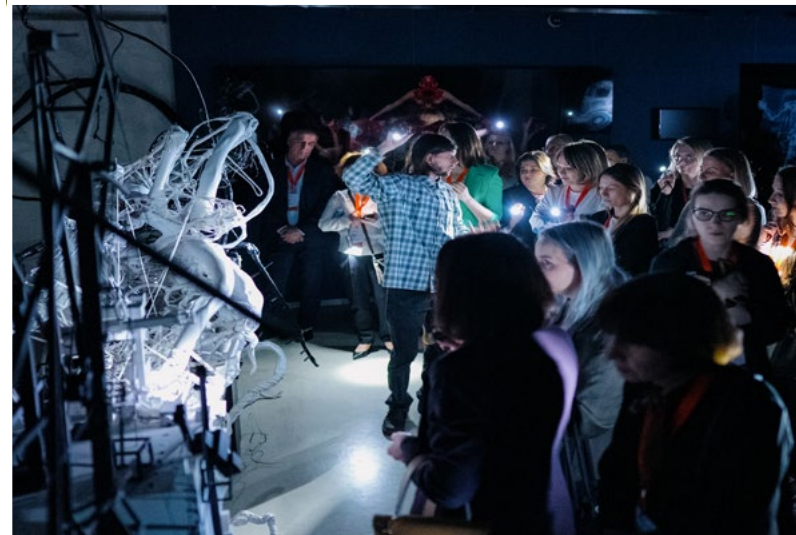
Эрарта разработала и успешно проводит специальные развлекательные программы, которые на 100 % раскрывают потенциал такой необычной площадки, как музей современного искусства.

Ожившие картины

В основе программы «Ожившие картины» лежит синтез изобразительного и театрального искусств. Гости получают возможность окунуться в созданную художниками реальность и становятся непосредственными участниками событий, изображаемых авторами. Картины из коллекции Эрарты действительно оживают на глазах: пионеры строятся на линейку, солдат задумчиво рассматривает звезды, а метростроевцы ломают голову над неразрешимой задачей. Гости также побывают в необычных пространствах U-Space: это тотальные инсталляции, которые дают возможность получить особый эмоциональный и ментальный опыт. В U-Space «Мой дом — моя крепость» вас ждет встреча с петербургским интеллигентом, размышляющим о хрупкости личных границ перед наступающей громадой внешнего мира, а в магическом пространстве «Вишневого сада» — с балериной, которая импровизирует под концерт В. А. Моцарта для фортепиано с оркестром.

Ночь в музее (экскурсия с фонариками)

Что происходит в музее ночью? Какая жизнь начинается в экспозиционных залах, когда город накрывают сумерки? На необычной экскурсии с фонариками каждый посетитель сможет погрузиться в таинственную атмосферу музея Эрарта, познать неизведанные грани творчества и буквально в новом свете увидеть современное искусство. Направляя свет фонаря на холсты или скульптуры, зритель выхватывает те элементы, на которые не обратил бы внимания днем, он по-новому смотрит на мастерство художников — фактурность их произведений, характер мазков кисти, техника... Игра теней на стенах, блики и полутона как будто оживляют персонажей картин, увлекающих вас в таинственный мир теней и размышлений. Экскурсия с фонариками не только дает новое видение искусства, но и сблизжает. Начало программы — в 23:00. Программа дополнена необычным танцевальным номером в исполнении балерины.



Программы Эрарты

Интеллектуальный арт-аукцион «Черный квадрат»

Командная игра с вопросами о современном искусстве, которая проходит в форме аукциона. Это идеальный формат развивающего и азартного досуга для любых компаний (до 12 команд).

Написание корпоративной картины с художником

Отдельной частью в программе вашего мероприятия может стать написание корпоративной картины. Каждый желающий под руководством профессионального художника создает свой фрагмент общего изображения. Мастер заранее оговаривает с заказчиком пожелания, делает эскизы и наброски. Законченное произведение станет украшением вашего офиса или отличным подарком имениннику.

Интерактивная экскурсия

Современное искусство — всегда диалог со зрителем. В рамках интерактивной экскурсии для взрослых «Современное искусство: пространство диалога» каждый желающий сможет стать активным участником разговора и высказать свою точку зрения. Мы обнаружим ваше индивидуальное видение картин из музейной экспозиции, попытаемся вместе раскрыть замысел художника или придумать собственную историю и название картины.



Константин Поляков

Сувенирная продукция для вашего мероприятия

Мероприятие в Эрарте — отличный повод обзавестись памятными и полезными сувенирами по мотивам работ из музейной коллекции. Мы с удовольствием подберем сувенирную продукцию, которая органично дополнит любое мероприятие, будь то деловой форум или семейное торжество.





Ждем вас в музее Эрарта!

Наталья Боруп

Директор коммерческого отдела и MICE

+7 (812) 334 68 92

+7 (921) 958 58 13

n.borup@erarta.com

event@erarta.com

Наш адрес

Санкт-Петербург,
29-я линия В. О., д. 2
erarta.com